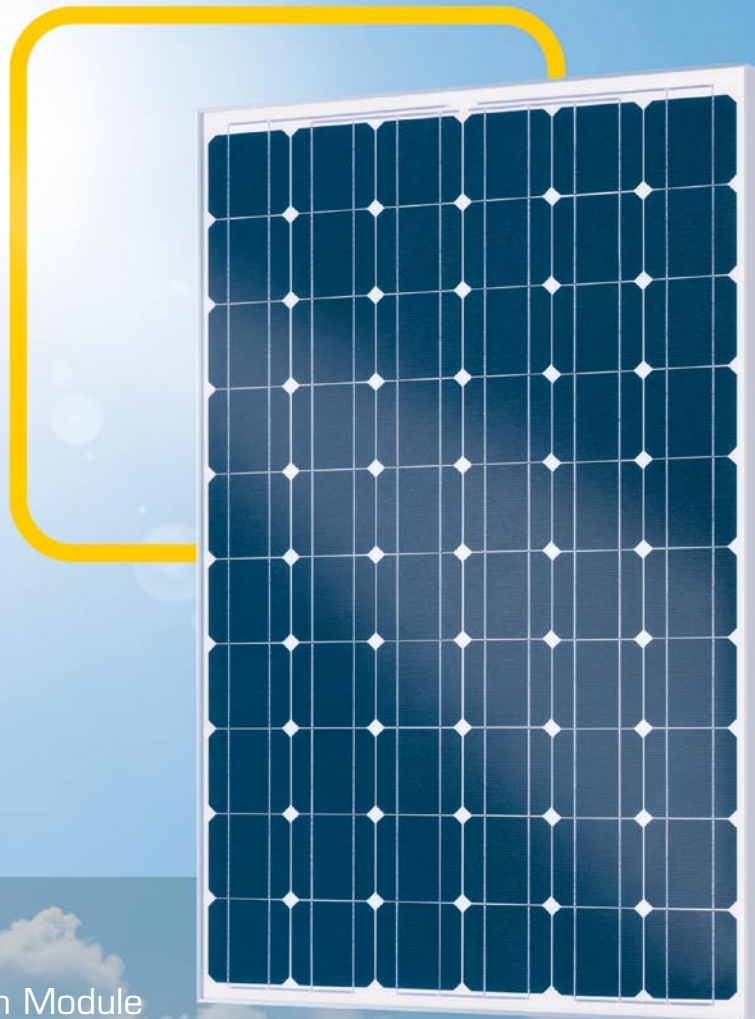


Auf der sicheren Seite



Premium Module

## Premium L mono

225 W • 230 W • 235 W • 240 W

- Zuverlässig hohe Erträge über Jahrzehnte
- 7 Jahre Produktgarantie  
25 Jahre Leistungsgarantie
- Zertifizierte Fertigung mit modernster Technologie

# Premium L mono

## Elektrische Daten unter STC (Standard Test Conditions: 1000 W/m<sup>2</sup>, 25 °C, AM 1,5)

Nennleistung	$P_{max}$	225 W	230 W	235 W	240 W
Sortiergrenzen der Leistung		+/- 2,5 W	+/- 2,5 W	+/- 2,5 W	+/- 2,5 W
Spannung	$U_{MPP}$	29,50 V	29,60 V	29,70 V	29,80 V
Leerlaufspannung	$U_{OC}$	37,00 V	37,10 V	37,20 V	37,30 V
Strom	$I_{MPP}$	7,63 A	7,75 A	7,90 A	8,00 A
Kurzschlussstrom	$I_{SC}$	8,30 A	8,40 A	8,50 A	8,60 A
Wirkungsgrad		13,5 %	13,8 %	14,1 %	14,4 %

## Elektrische Daten bei 800 W/m<sup>2</sup>, NOCT (45°C +/- 2K), AM 1,5

Leistung in MPP	$P_{max}$	164 W	168 W	171 W	175 W
Spannung	$U_{MPP}$	26,32 V	26,40 V	26,49 V	26,58 V
Leerlaufspannung	$U_{OC}$	33,32 V	33,41 V	33,50 V	33,59 V
Strom	$I_{MPP}$	6,25 A	6,35 A	6,47 A	6,55 A
Kurzschlussstrom	$I_{SC}$	6,76 A	6,84 A	6,93 A	7,01 A

Bei einer Einstrahlung von 200 W/m<sup>2</sup> und 25°C nimmt der Wirkungsgrad um ca. 3% gegenüber dem STC Wirkungsgrad ab.

## Temperaturdaten

Temperaturkoeffizient Leistung	$T_k(P_{MPP})$	-0,47 %/K
Temperaturkoeffizient Spannung	$T_k(U_{OC})$	-123 mV/K
Temperaturkoeffizient Strom	$T_k(I_{SC})$	5,45 mA/K

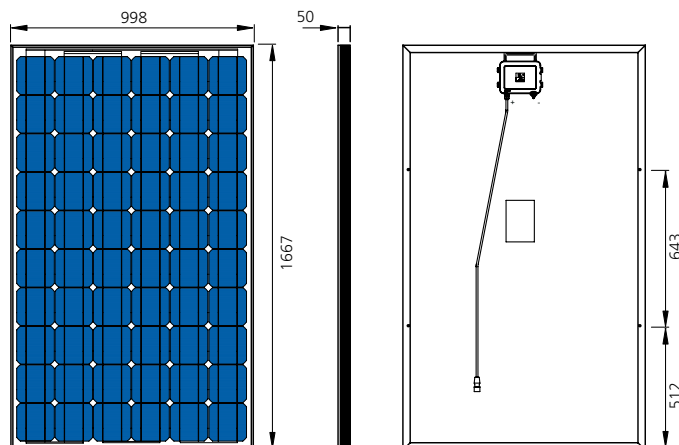
## Weitere Angaben

Anzahl Zellen	60
Max. Systemspannung	1000 V
Rückstrombelastbarkeit	17 A
Frontabdeckung	spezial gehärtetes eisenarmes Glas
Modulanschluss	Anschlussdose mit 3 Bypassdioden, 2,6 m Solarkabel Ø 4 mm <sup>2</sup> , Steckverbinder IP 68 Lumberg LC3, Buchse an der Anschlussdose
Schneelast* Belastung geprüft nach EN IEC 61215 (ed. 2)	gerahmt: 5400 Pa $\hat{=}$ 550 kg/m <sup>2</sup>

\* In Kombination mit unserem patentierten Befestigungssystem Profalink und unter Beachtung der Anleitung zur Installation und Bedienung.

7 Jahre Produktgarantie, 25 Jahre Leistungsgarantie gemäß unseren zusätzlichen Garantiebedingungen, die wir Ihnen gerne zuschicken.  
Technische Änderungen mit ggfs. entsprechenden Nachzertifizierungen vorbehalten.

Zertifiziert durch den VDE nach DIN EN ISO 9001, Reg.Nr. 5002983/QM/11.2003; DIN EN ISO 14001, Reg.Nr. 5002983/UM/11.2003



**Premium L mono**  
Gewicht: 24,0 kg

## Zertifizierungen

EN IEC 61215 (ed. 2)	
EN IEC 61730	beauftragt
Schutzklasse II	
Richtlinie 89/336/EWG (CE)	
Richtlinie 73/23/EWG (CE)	



Ihr Fachhändler:

**Solar-Fabrik AG**  
Munzinger Str. 10  
79111 Freiburg  
Germany  
Phone +49 (0)761 4000-0  
Fax +49 (0)761 4000-199  
[www.solar-fabrik.de](http://www.solar-fabrik.de)